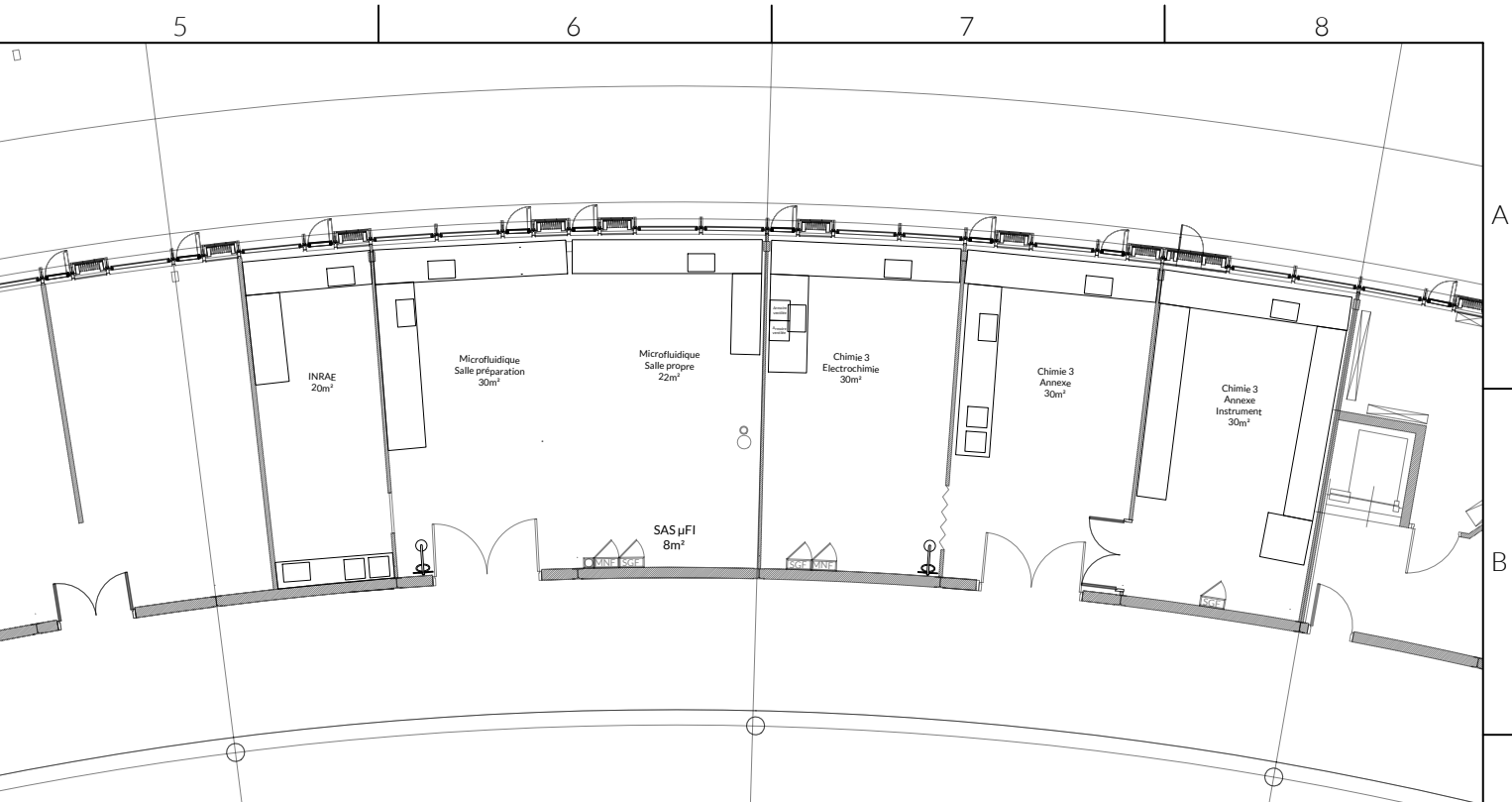
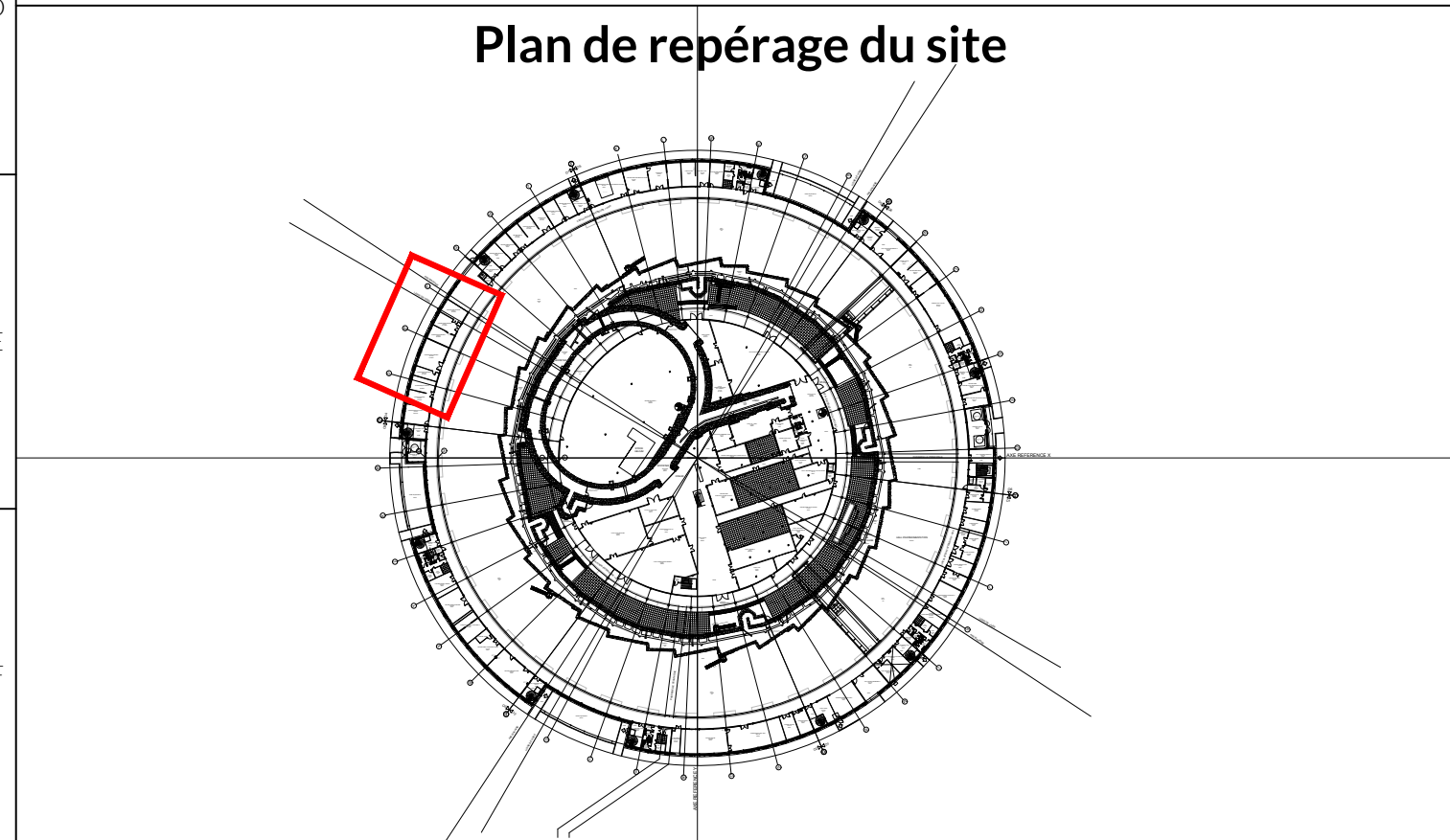




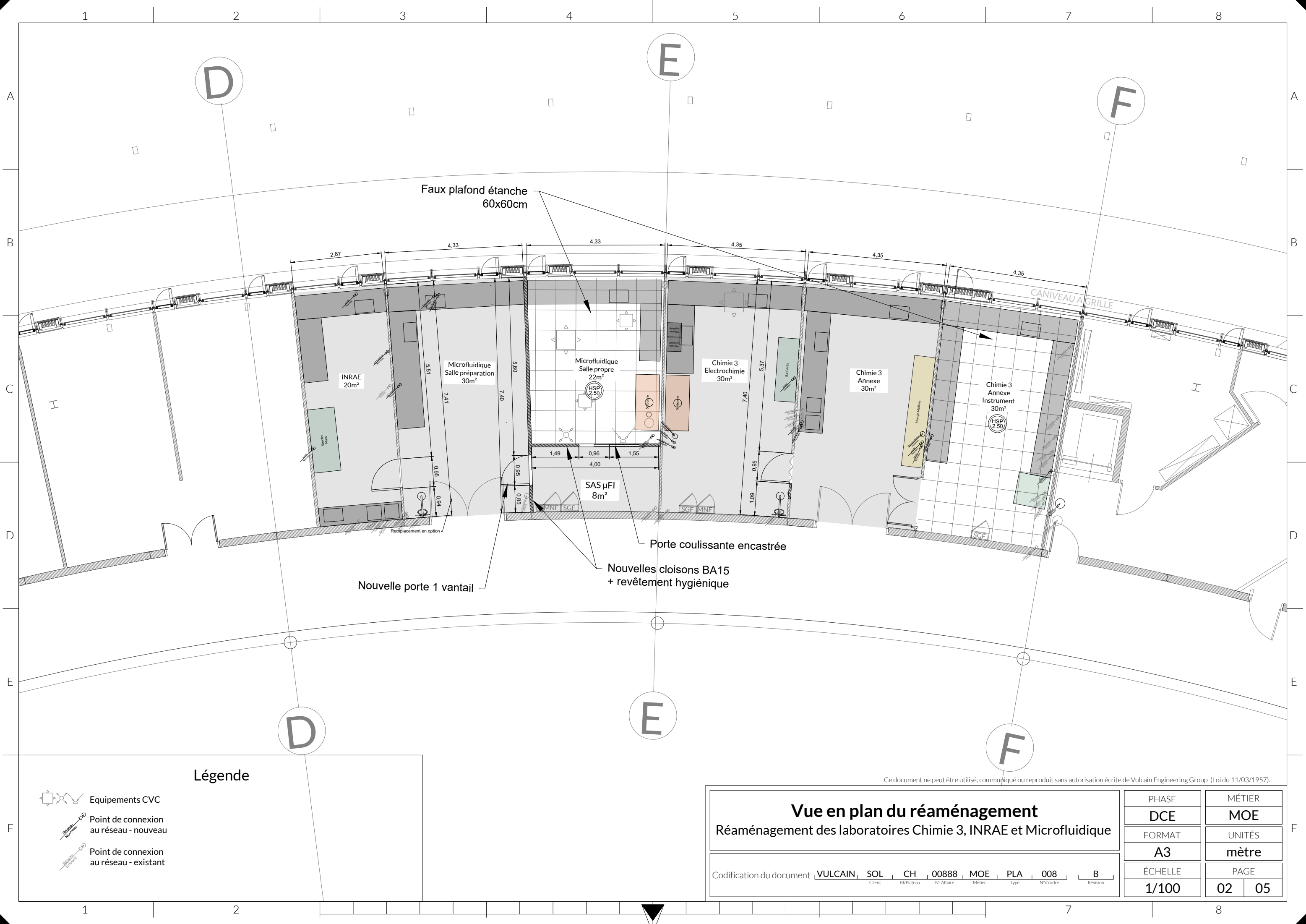
	1	2	3	4
	Liste des feuilles			
A	Page 01 - Page de garde			
	Page 02 - Vue en plan du réaménagement			
	Page 03 - Vue en plan des réseaux HVAC			
	Page 04 - Vue en plan des réseaux fluides			
	Page 05 - Vue en plan des équipements électriques			
B				

	Nota
C	Les cotes sont exprimées en mètre.
	Documents de référence : VULCAIN SOL CH00888 MOE INFRA 001



B3	28/04/2026	PMY	DTE	FNK	Reprise des commentaires + ajout Ventilo-convecteur
B2	07/04/2026	PMY	DTE	CBT	Ajout des BAES
REV	DATE	ÉTABLI	VERIFIÉ	APPROUVÉ	MODIFICATIONS

Maîtrise d'oeuvre 	Réaménagement des laboratoires Chimie 3, INRAE et Microfluidique Synchrotron Soleil
Client 	Vulcain Engineering 61 rue de l'Abbaye, 50100 - Cherbourg-en-Cotentin
Intervenant(s)	Synchrotron Soleil L'Orme des merisiers - Départementale 128 - 91190 Saint-Aubin
	Carnet de plans du réaménagement des laboratoires
	Page de garde



Légende

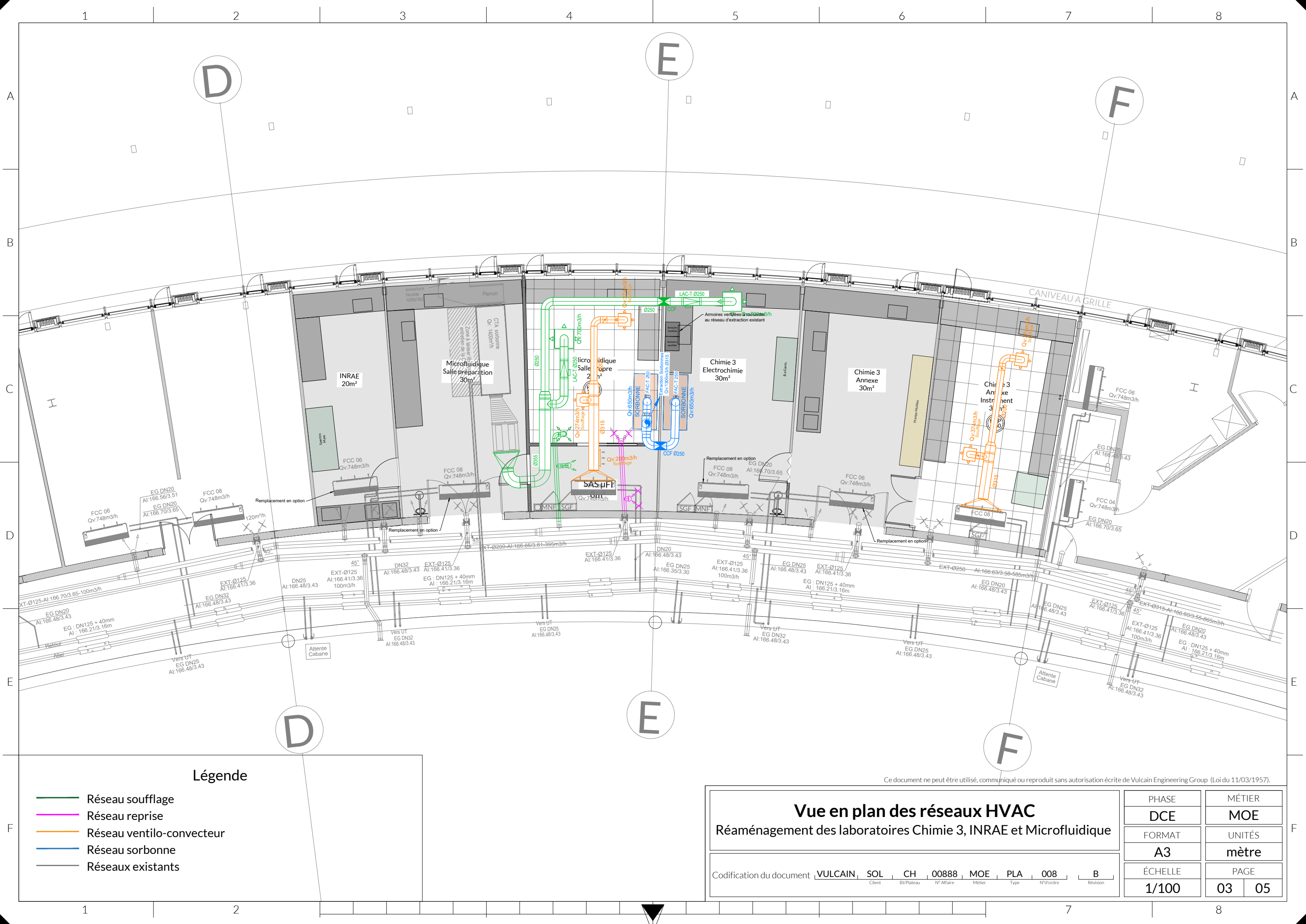
- Equipements CVC
- Point de connexion au réseau - nouveau
- Point de connexion au réseau - existant

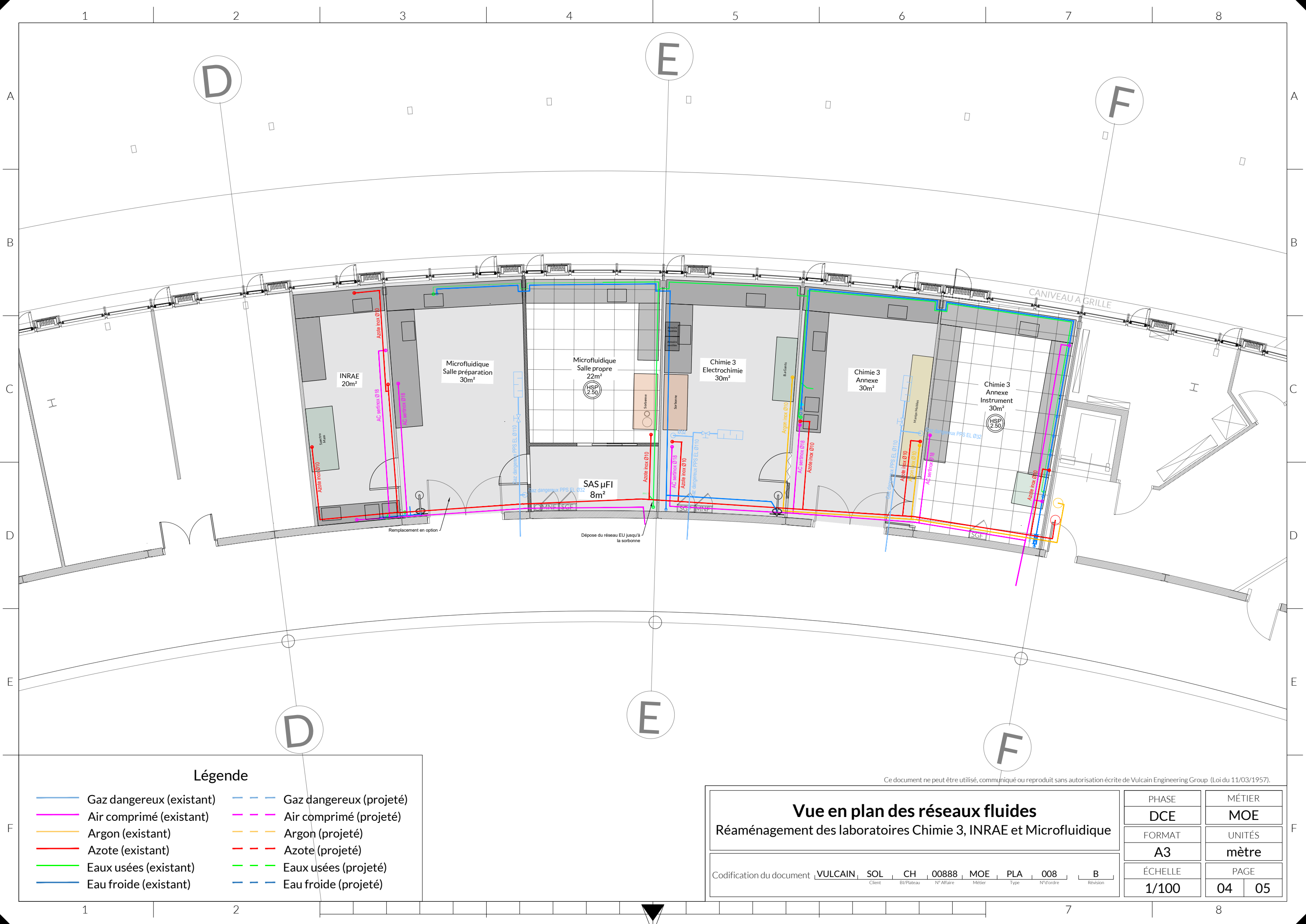
Vue en plan du réaménagement
Réaménagement des laboratoires Chimie 3, INRAE et Microfluidique

Codification du document **VULCAIN** **SOL** **CH** **00888** **MOE** **PLA** **008** **B**

Ce document ne peut être utilisé, communiqué ou reproduit sans autorisation écrite de Vulcain Engineering Group (Loi du 11/03/1957).

PHASE	MÉTIER
DCE	MOE
FORMAT	UNITÉS
A3	mètre
ÉCHELLE	PAGE
1/100	02 05





Légende

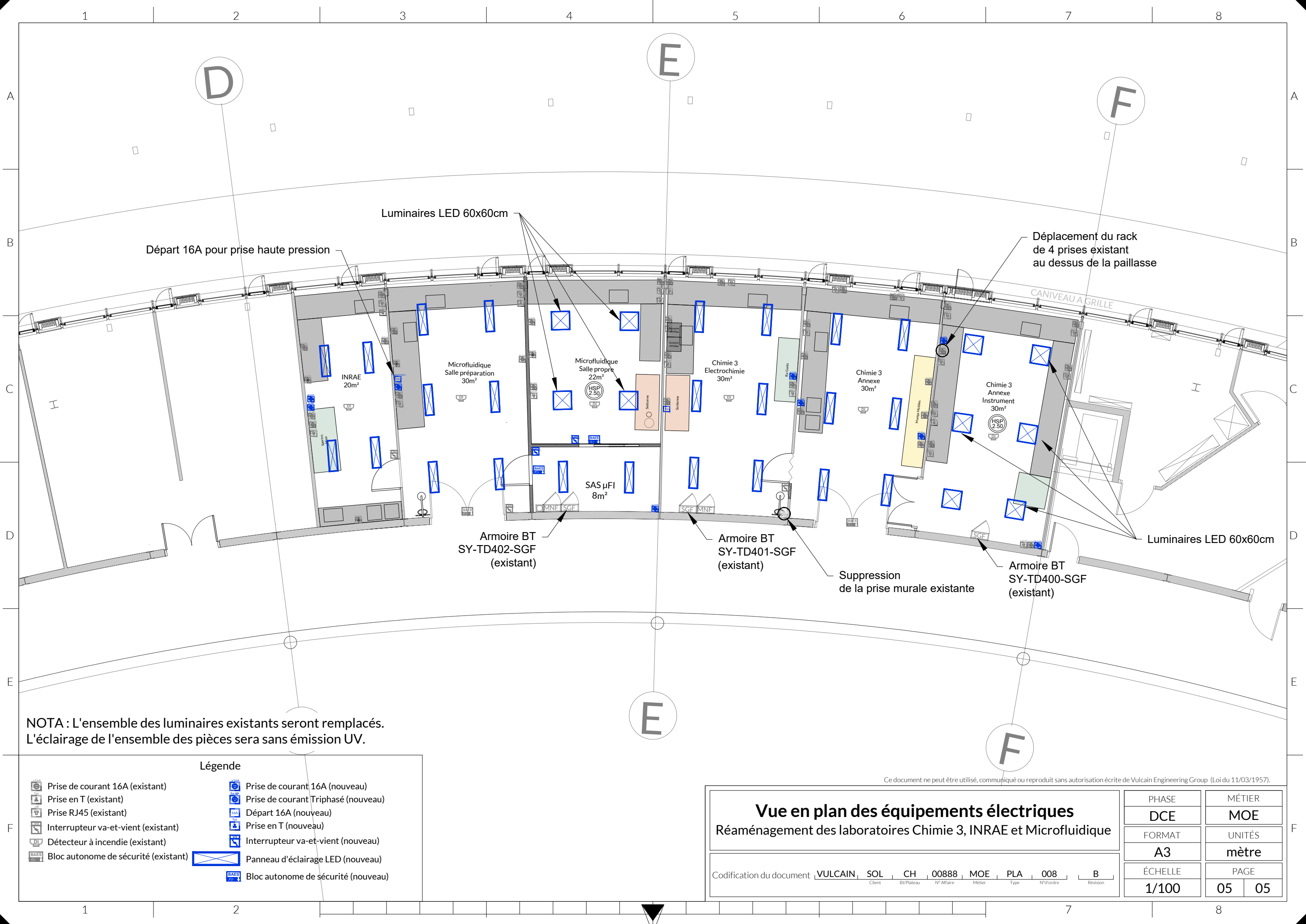
- | | |
|--|---|
| — Gaz dangereux (existant) | - - - Gaz dangereux (projeté) |
| — Air comprimé (existant) | - - - Air comprimé (projeté) |
| — Argon (existant) | - - - Argon (projeté) |
| — Azote (existant) | - - - Azote (projeté) |
| — Eaux usées (existant) | - - - Eaux usées (projeté) |
| — Eau froide (existant) | - - - Eau froide (projeté) |

Ce document ne peut être utilisé, communiqué ou reproduit sans autorisation écrite de Vulcain Engineering Group (Loi du 11/03/1957).

Vue en plan des réseaux fluides
Réaménagement des laboratoires Chimie 3, INRAE et Microfluidique

Codification du document **VULCAIN** **SOL** **CH** **00888** **MOE** **PLA** **008** **B**
Client BV/Plateau N°Affaire Métier Type N°d'ordre Révision

PHASE	MÉTIER
DCE	MOE
FORMAT	UNITÉS
A3	mètre
ÉCHELLE	PAGE
1/100	04 05



NOTA : L'ensemble des luminaires existants seront remplacés.
L'éclairage de l'ensemble des pièces sera sans émission UV.

Légende

- Prise de courant 16A (existant)

Prise en T (existant)

Prise RJ45 (existant)

Interrupteur va-et-vient (existant)

Détecteur à incendie (existant)

Bloc autonome de sécurité (existant)
- Prise de courant 16A (nouveau)

Prise de courant Triphasé (nouveau)

Départ 16A (nouveau)

Prise en T (nouveau)

Interrupteur va-et-vient (nouveau)

Panneau d'éclairage LED (nouveau)

Bloc autonome de sécurité (nouveau)

Vue en plan des équipements électriques
Réaménagement des laboratoires Chimie 3, INRAE et Microfluidique

Codification du document **VULCAIN** **SOL** **CH** **00888** **MOE** **PLA** **008** **B**

Ce document ne peut être utilisé, communiqué ou reproduit sans autorisation écrite de Vulcain Engineering Group (Loi du 11/03/1957).

PHASE	MÉTIER
DCE	MOE
FORMAT	UNITÉS
A3	mètre
ÉCHELLE	PAGE
1/100	05 05